



Segbroeklaan 408
2565 EB Den Haag

€ 425.000 k.k.

Prijs	€ 425.000 k.k.
Postcode	2565 EB
Ligging	Aan drukke weg, Aan park, In woonwijk, Vrij uitzicht
Woningtype	Portiekflat
Garage	Op eigen terrein
Woonruimte	91m ²
Inhoud	300m ³
Kamers	3
Oplevering	In overleg
Woontype	Bestaande bouw
Stad	Den Haag
Adres	Segbroeklaan 408
Bouwjaar	1960

OP DE 1E VERDIEPING IN HET FLATGEBOUW 'PARKZICHT I', MET VRIJ UITZICHT OP HET RODE KRUISPLANTSOEN EN OM DE HOEK VAN DE GEZELLIGE FAHRENHEITSTRAAT MET VELE WINKELS EN HORECAGELEGENHEDEN GELEGEN ZEER GOED ONDERHOUDEN DRIEKAMER APPARTEMENT MET WOONKEUKEN, ACHTERBALKON OP HET ZUIDOOSTEN, BERGING OP DE BEGANE GROND EN ACHTERGELEGEN GEMEENSCHAPPELIJK PARKEERTERRAIN.

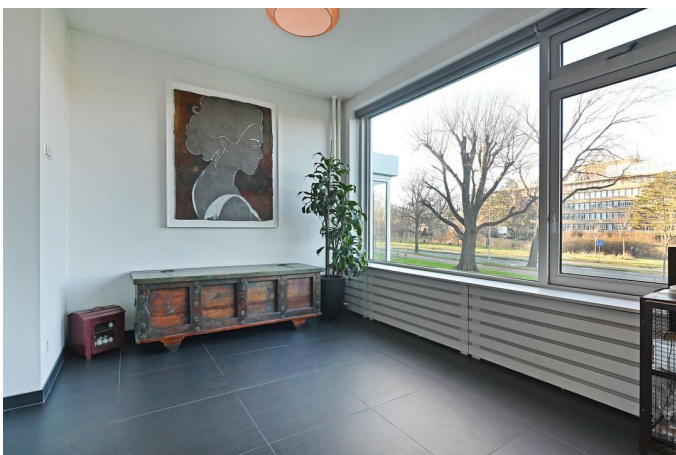
Indeling: toegang via afgesloten portiekentree aan de voorzijde en afgesloten entree aan het parkeerterrein; via lift of portiektrap naar de 1e verdieping; entree appartement; ruime hal met meterkast (elektra 10 groepen + 3x ALS) en garderobekast; royale en lichte living (woonkamer en voorzijkamer zijn samengevoegd) van ca. 40m² voorzien van een fraaie plavuizenvloer doorlopend in openkeuken en de hal, radiatorbetimmering en wandmeubel met gas openhaard; open woonkeuken voorzien van moderne keukeninstallatie met 5-pits inductiekookplaat, recirculatiekap, combi-oven; koelkast, vriezer, geïntegreerde koffiemachine en toegang tot achterbalkon op het zuidoosten ca. 1,01x5,30m met balkonkast; modern, ruim en betegeld toilet voorzien van vrijdragend closet en fontein; moderne en geheel betegelde badkamer ca. 1,45x2,20m voorzien van vloerverwarming, inloopdouche, wastafelmeubel en handdoekradiator; achter slaapkamer ca. 3,30x3,75m; voormalige keuken thans in gebruik als werk-/studeerkamer ca. 1,95x3,50m met opstelling boiler en wasmachine; berging ca. 1,75x5,25m op de begane grond; parkeerplaatsen op het gemeenschappelijk parkeerterrein.

Bijzonderheden:

- * het appartement is gelegen op een recht van erfpacht eindigend op 31 december 2027, de erfpachtcanon bedraagt € 38,92 per halfjaar achteraf (een vervroegde heruitgifte in erfpacht is reeds aanwezig);
- * het appartement is voorzien van kunststof buitengevelkozijnen met dubbele beglazing;
- * 101/6.618e aandeel in actieve Vereniging van Eigenaars, bijdrage € 310,00 + € 67,00 voorschot stookkosten + water per maand;
- * het woonoppervlak bedraagt ca. 91m²;
- * energielabel D;
- * het appartement is gelegen om de hoek van de winkels aan de Fahrenheitstraat, de Thomsonlaan en openbaar vervoervoorzieningen, op loop-/fietsafstand van de Bosjes van Pex, Bosjes van Poot, diverse sportverenigingen, het Zuiderstrand en badplaats Kijkduin;
- * vanwege het bouwjaar (1960) worden in de NVM-koopakte de ouderdoms- en de materialenclausule opgenomen.

*** DIT ROYALE EN ZEER GOED ONDERHOUDEN APPARTEMENT IS ZO TE BETREKKEN! ***

Interesse in dit huis? Schakel direct uw eigen NVM-aankoopmakelaar in!



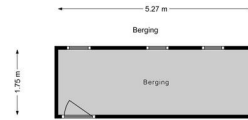












Hét antwoord op al je woonvragen!

NVM Zeker weten.