



**2e Messstraat 44
2586 XD Den Haag**

€ 250.000 k.k.

Prijs	€ 250.000 k.k.
Postcode	2586 XD
Ligging	Aan rustige weg, In woonwijk
Woningtype	Galerijflat
Garage	Op afgesloten terrein
Woonruimte	40m ²
Inhoud	135m ³
Kamers	2
Oplevering	In overleg
Woontype	Bestaande bouw
Stad	Den Haag
Adres	2e Messstraat 44
Bouwjaar	1975

GEINTERESSEERD? KOM OP WOENSDAG 11 DECEMBER 2024 TUSSEN 12:00 EN 14:00 UUR NAAR HET OPEN HUIS OM DEZE WONING VRIJBLIJVEND VAN BINNEN TE BEKIJKEN!

DIRECT NAAST HET CIRCUSTHEATER, OP ENKELE MINUTEN LOOPAFSTAND VAN DE BOULEVARD EN HET STRAND VAN SCHEVENINGEN-BAD GELEGEN GOED ONDERHOUDEN TWEEKAMER HOEKAPPARTEMENT OP DE 3E VERDIEPING MET BALKON OP HET ZUIDWESTEN EN UITZICHT OVER SCHEVENINGEN. IN DE ONDERBOUW BEVINDT ZICH EEN BERGING EN OP HET AFGESLOTEN PARKEERTERRAIN ZIJN VOLDOENDE PARKEERPLAATSEN.

Indeling:

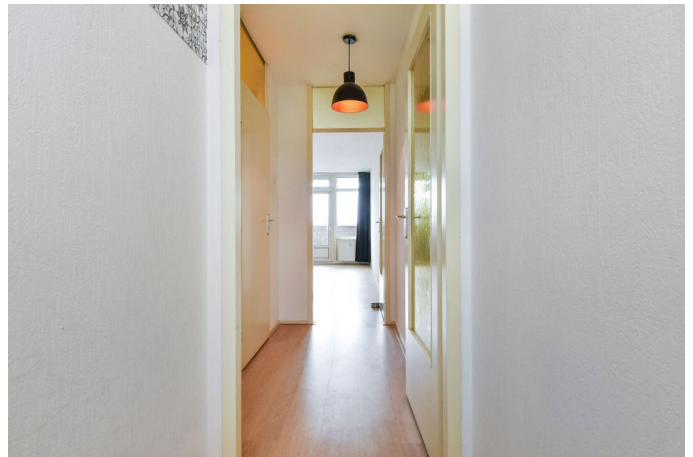
toegang via centrale entree; via lift of trappenhuis naar de 3e verdieping; entree appartement via galerij; vestibule met meterkast (elektra 3 groepen); hal met toegang tot de woonkamer met open keuken ca. 3,65x6,30m en 0,60x1,70m voorzien van een laminaatvloer doorlopend in het gehele appartement, net keukenblok voorzien van kookplaat, recirculatiekap en koelkast met vriesvak; toegang tot balkon ca. 4m² op het zuidwesten met uitzicht over Scheveningen; slaapkamer aan de galerijzijde ca. 2,40x2,80m; moderne en geheel betegelde badkamer ca. 1,35 deels 0,95x2,40m voorzien van douche met rainshower, wastafelmeubel met spiegelkast, vrijdragend closet en wasmachineaansluiting; berging in de onderbouw ca. 1,80x2,25m en parkeerplaatsen op het afgesloten parkeerterrein.

Bijzonderheden:

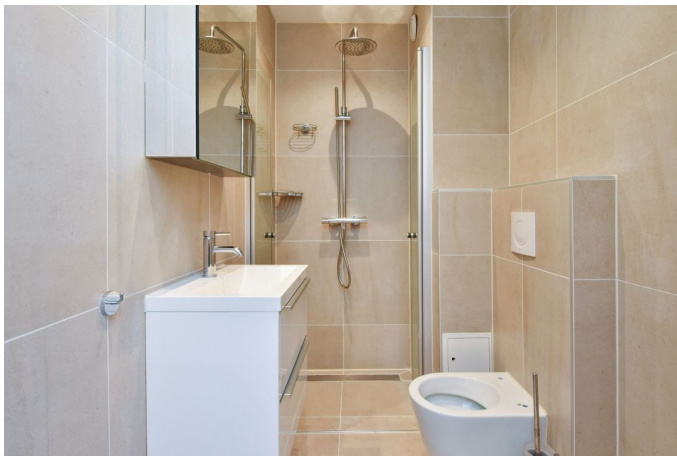
- * de woning is gelegen op eigen grond in Beschermd Stadsgezicht Scheveningen-Dorp;
- * de woning is voorzien van kunststof en houten buitengevelkozijnen met dubbele beglazing;
- * 1/36ste aandeel (appartement) en 1/1.260ste aandeel (berging) in actieve Vereniging van Eigenaars; bijdrage € 229,83 (appartement), € 6,57 (berging) en voorschot waterverbruik en stookkosten € 65,00 per maand;
- * het woonoppervlak bedraagt ca. 40m²;
- * energielabel C;
- * oplevering kan snel;
- * de woning is gelegen op korte loopafstand van de boulevard en het strand van Scheveningen en nabij het uitgaansgebied van Scheveningen-Bad met o.a. Holland Casino, het Circustheater, bioscoop Pathé Scheveningen, het Kurhaus, winkels in de Palace-Promenade, De Pier met het Reuzenrad, vele restaurants en de Beach clubs aan het Noorderstrand;
- * vanwege het bouwjaar (1975) worden in de NVM-koopakte de ouderdoms-, de materialen- alsmede de niet-bewoningsclausule opgenomen.

*** DIT TWEEKAMER HOEKAPPARTEMENT IS ZO TE BETREKKEN! ***

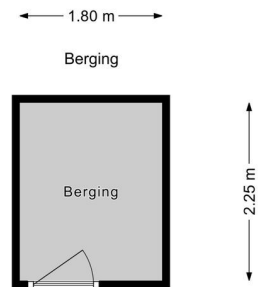
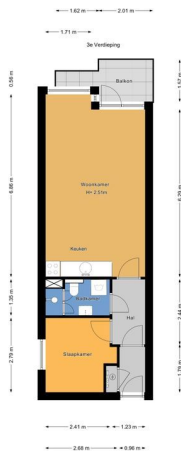
Interesse in dit huis? Schakel direct uw eigen NVM-aankoopmakelaar in.
Adressen van collega NVM-aankoopmakelaars in Haaglanden vindt u op Funda.











Hét
antwoord
op al je
woonvragen!



NVM

Zeker weten.

